

Классификация травм



Пыш Валерий Вацлавович
Заведующий хирургическим отделением
ГУЗ «Детская поликлиника №2 г.Гродно».
Внештатный городской специалист по
детской ортопедии и травматологии.

Травма — это нарушение анатомической целостности или физиологической функции тканей или органов человека, вызванное воздействием внешних агентов (механических, химических, термических, электрических и др.), сопровождающееся местной и общей реакцией организма.





- Местная реакция на травму зависит от характера травмы и выражается в виде боли в области травмы, кровотечения, нарушения функции суставов или конечностей, кровоизлияний, отека, покраснения кожных покровов и др.

- Проявление общей реакции на травму зависит от её тяжести и может проявляться в виде побледнения кожных покровов, повышения температуры тела, снижения артериального давления, заторможенности или возбуждения, потери сознания, шока.



Травмы бывают:



открытыми, с нарушением целостности кожных покровов или слизистых оболочек (раны, ожоги)

закрытыми, при которых кожные покровы не нарушаются (ушибы, повреждения капсульно – связочного аппарата, вывихи, переломы).

**В зависимости
от состояния
места
повреждения и
степени
нарушения
функции
жизненно
важных органов
оценивается
общее состояние
пострадавшего
как**

- **удовлетворительное**
- **средней тяжести**
- **тяжелое**
- **крайне тяжелое**
- **критическое**
- **не совместимое с
жизнью.**

По степени тяжести травмы делятся на:

1

- Легкие травмы или микротравмы

2

- Травмы средней степени тяжести

3

- Тяжелые травмы

4

- Крайне тяжелые повреждения

Легкие травмы или микротравмы

Незначительные повреждения, не требующие специализированного медицинского лечения, быстро и бесследно заживающие, не приводящие к потере трудоспособности или вызывающие её на срок не более 1 дня.

К микротравмам можно отнести ссадины и кровоподтеки кожных покровов и слизистых оболочек, ушибы, гематомы мягких тканей туловища и конечностей, не нуждающиеся в иммобилизации и освобождении от физических нагрузок. Данные травмы отмечаются в журнале регистрации микротравм, расследуются в учреждении образования для предотвращения случаев повторного травмирования, не учитываются как случаи производственного травматизма.



Травмы средней степени тяжести

- К данной группе следует отнести травмы, требующие специализированного лечения, приводящие к временной утрате трудоспособности, заканчивающиеся полным выздоровлением и не относящиеся к категории тяжелых производственных травм (пункт 7 Постановления МЗ РБ от 23.01.2015г. №9 «Об утверждении Правил определения тяжести производственных травм»).



К средней степени тяжести относятся

Раны лица,
ЗЧМТ легкой
степени

Повреждения
глаз, носа,
уха, полости
рта, не
приводящие к
нарушению
зрения, слуха,
речи

Ушибы
грудной
клетки,
брюшной
стенки без
повреждения
внутренних
органов

К средней степени тяжести относятся

Ушибы и повреждения связок конечностей, требующие иммобилизации и освобождения от физических нагрузок.

Переломы костей предплечья в нижней или верхней трети, переломы костей кисти и стопы.

Тяжелые травмы

- Повреждения здоровья, опасные для жизни пострадавшего или травмы влекущие потерю какого-либо органа или его функции, а также повреждения, требующие длительного лечения и приводящие к стойкой утрате трудоспособности или установлению инвалидности.



К тяжелым травмам относятся

Открытые и закрытые переломы свода и основания черепа, переломы верхней и нижней челюсти, внутричерепные кровоизлияния травматического характера.

Повреждения, ушибы и сотрясения головного мозга средней и тяжелой степени, проникающие ранения и ушибы глазного яблока с расстройствами зрения, проникающие ранения и инородные тела глотки, пищевода, трахеи.

Ранения крупных магистральных сосудов и нервных стволов шеи, конечностей, закрытые и открытые повреждения органов грудной клетки и брюшной полости, множественные переломы ребер, перелом грудины, переломы позвоночника .

К тяжелым травмам относятся

Переломы костей таза, длинных трубчатых костей, вывихи в крупных суставах конечностей, травматические ампутации и разможнения верхней или нижней конечности или их частей

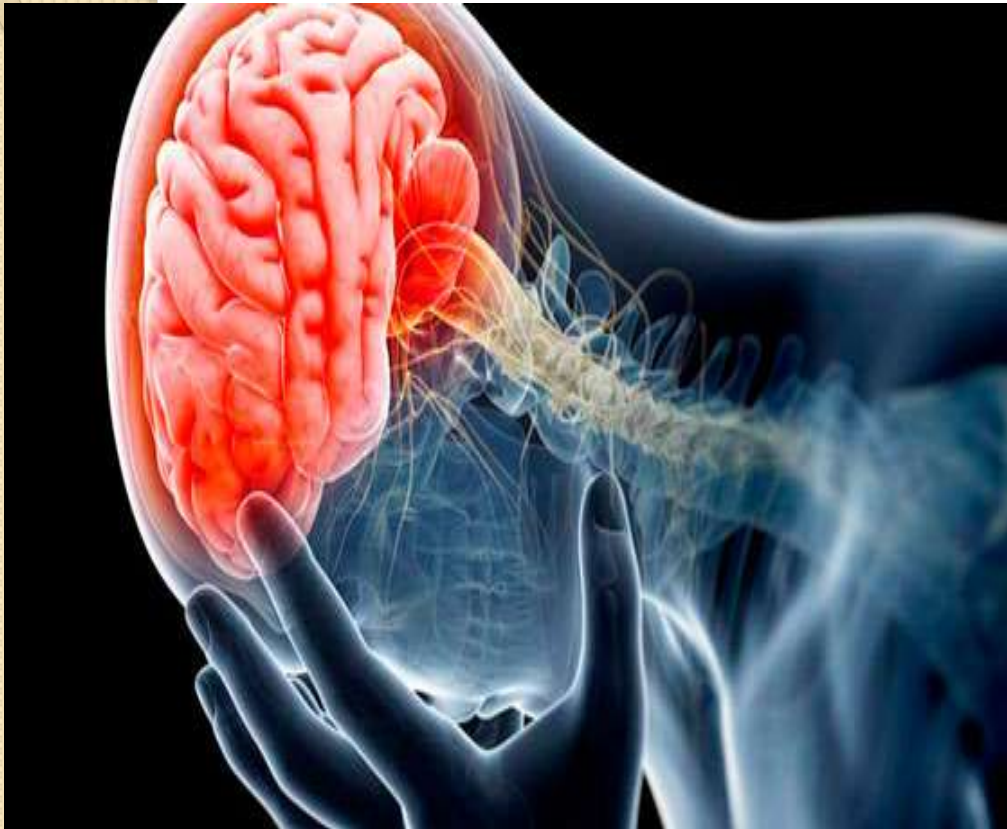
Термические или химические ожоги I-II степени площадью более 20% поверхности тела, III степени более 1 %, IV степени, отморожения III-IV степени

Общее переохлаждение организма, воздействие электрического тока, сопровождающееся нарушением сознания, дыхания, сердечно-сосудистой деятельности.

- Повреждения средней степени тяжести и тяжелые расследуются комиссионно с заполнением акта формы Н-2 согласно Постановления Министерства образования РБ от 07.08.2015г. №58 «Об утверждении Инструкции о расследовании и учете несчастных случаев с обучающимися и воспитанниками».




Крайне тяжелые повреждения



- Травмы, несовместимые с жизнью, приводящие к непосредственному или в ближайшее время после получения травмы, смертельному исходу.

- Данные случаи по требованиям Постановления Министерства образования РБ от 07.08.2015г. №58 «Об утверждении Инструкции о расследовании и учете несчастных случаев с обучающимися и воспитанниками» требуют специального расследования.



- 
- *Тяжесть травм, полученных обучающимися или воспитанниками, определяется медицинскими работниками организаций здравоохранения, проводящих лечение пострадавшего.*

СПАСИБО ЗА ВНИМАНИЕ!

